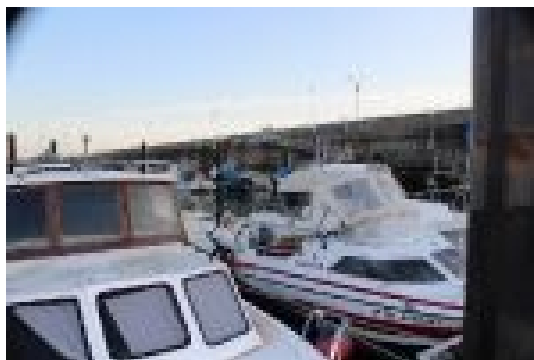




NORMAS DE UTILIZACION BOTES AUXILIARES DEL CLUB NAUTICO

Dado que solo disponemos de 2 botes para todos los socios del club partiremos del principio que siempre debe de quedar un bote en el pantalán lo que implica que en muchos casos, los que lo utilicen deberán devolverlo una vez que hayan accedido a la embarcación.

Caso de los dos botes en pantalán uno se puede dejar en la boya siempre que no se salga a la mar y en caso de salir se deberá llevar de nuevo al pantalán. Se dejaran bien amarrados para evitar que se suelten por los temporales, con los remos dentro y en el caso de utilización del motor una vez que se deje, se levante.



Se les dotara de balde de achicar para que los usuarios les vacíen de agua de vez en cuando.

Si se utiliza el motor deberán hacerse con el hombre al agua, ya que no se va a dejar para evitar que sean utilizados por personas no autorizadas.

Solo se les utilizara para acceder a las embarcaciones fondeadas salvo autorización expresa de la junta directiva y por personas con la titulación necesaria.

Cudillero a 17 de Octubre de 2016

La junta directiva